

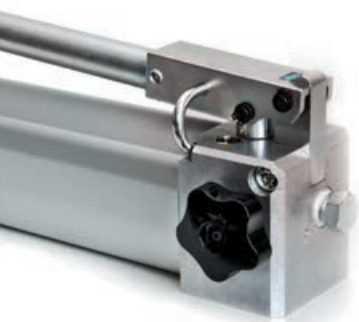
WW-WHE Series

Einstufige Handpumpen Single Speed Hand Pumps

- › Einstufiger Druckaufbau
- › Kompakte und ergonomische Leichtbauweise
- › Pumpenkopf und Tank aus Aluminium
- › Sicherheitsventil bis max. 700 bar
- › 0-1000 bar Ø63 manometer optional erhältlich
- › Single speed operation
- › Compact and lightweight ergonomic design
- › Pump head and tank made of aluminium
- › Internal pressure relief valve up to 700 bar max.
- › 0-1000 bar Ø63 gauge optionally available



WW-WHE-1



WW-WHE-2

TECHNISCHE DATEN / TECHNICAL DATA		WHE-1	WHE-2
Füllmenge / Reservoir Capacity	cm ³	700	1300
Nutzmenge / Usable Oil Capacity	cm ³	500	900
Fördermenge je Kolbenhub Oil Displacement per Stroke	cm ³	0,2	0,2
Max. Hebelkraft bei 700 bar Max. Handle Effort at 700 bar	kg	46	31
Kolbenhub / Piston Stroke	mm	24	24
Kolbendurchmesser / Piston Diameter	mm	10	10
Anschlussgewinde / Connection Thread	NPT	3/8"	3/8"
Gesamtgewicht / Weight incl. Oil	kg	4,3	5,3
Abmessungen / Sizes (LxWxH)	mm	353 x 150 x 171	564 x 150 x 171

Zubehör / Accessories

Hochdruckmanometer / High Pressure Gauges



Manometeradapter / Gauge Adapter



Siehe Seite 74
See page 74

*Pumpe betriebsbereit, Öl befüllt und auf 700 bar eingestellt / Pump adjusted on 700 bar. Oil filled and ready to use
Andere Druckeinstellungen und Tankgrößen auf Anfrage lieferbar / Other pressure and tank sizes are available on request*

Anwendung / Application
WW-WHE-1



WW-WH Series

Doppelstufige Handpumpen

Double Speed Hand Pumps

- › Zweistufiger Druckaufbau
- › Pumpenkopf und Tank aus Aluminium
- › Kompakte und ergonomische Leichtbauweise
- › Sicherheitsventil bis max. 700 bar
- › Standardmäßig mit Ø63 Manometer 0-1000 bar
- › Double speed operation
- › Pump head and tank made of aluminium
- › Compact and lightweight ergonomic design
- › Internal pressure relief valve up to 700 bar max.
- › 0-1000 Bar gauge Ø63 as standard available



WW-WH-1



WW-WH-2



WW-WH-3



WW-WH-4

TECHNISCHE DATEN / TECHNICAL DATA		WH-1	WH-2	WH-3	WH-4
Füllmenge / Reservoir Capacity	cm ³	700	1300	2500	4800
Nutzmenge / Usable Oil Capacity	cm ³	500	900	1800	3800
Fördermenge je Kolbenhub (ND/HD) Oil Displacement per Stroke (LP/HP)	cm ³	7,2 / 0,9	17 / 1,7	17 / 1,7	17 / 1,7
Max. Hebelkraft bei 700 bar / Max. Handle Effort at 700 bar	kg	35	47	47	47
Kolbendurchmesser / Piston Diameter	mm	20 / 07	32 / 10	32 / 10	32 / 10
Kolbenhub / Piston Stroke	mm	23	23	23	23
Umschaltung / Pressure Rating	bar	20 / 700	20 / 700	20 / 700	20 / 700
Anschlussgewinde / Connection Thread	NPT	3/8"	3/8"	3/8"	3/8"
Gesamtgewicht / Weight incl. Oil	kg	4,3	5,3	7,5	10,5
Abmessungen / Sizes (LxWxH)	mm	353 x 150 x 171	564 x 150 x 171	106 x 588 x 171	588 x 186 x 171

*Pumpe betriebsbereit, Öl befüllt und auf 700 bar eingestellt. / Pump adjusted on 700 bar. Oil filled and ready to use.
Andere Druckeinstellungen und Tankgrößen auf Anfrage lieferbar. / Other pressure and tank sizes are available on request.*

Anwendung / Application



WW-WH-1

Zubehör / Accessories

700 Bar Schläuche
700 Bar Hoses

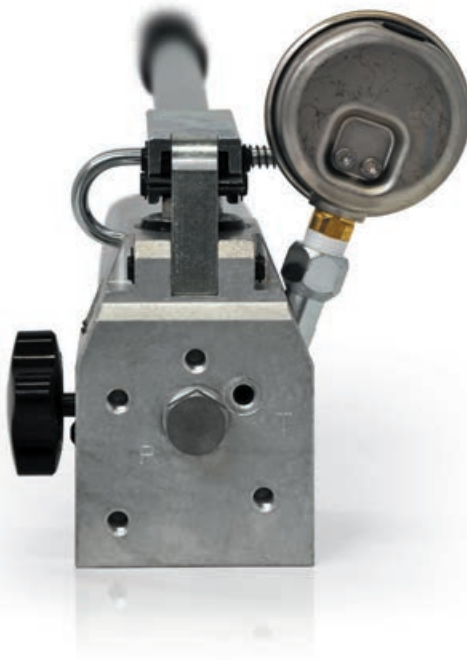


> Siehe Seite 75
> See page 75

WW-MNDG70
Digital Manometer 700 bar
Digital Gauge 700 bar



> Siehe Seite 74
> See page 74



Kupplungen / Couplings



WW-WK700
700 bar

> Siehe Seite 75
> See page 75



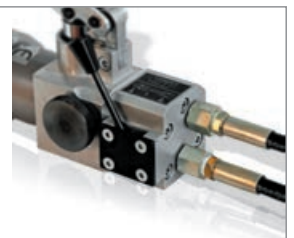
Zubehör / Accessories

4/3 Wege Steuerventil zum Betrieb eines doppelwirkenden Zylinders mit den Handpumpen der WH Serie (ausgenommen WH-1)

4/3 way control valve designed for double acting cylinders in use with WH series handpumps (except WH-1)



WW-WV-4/3
Wegeventil
WW-WV-4/3
way control valve



WW-WH Series High Flow

Doppelstufige Handpumpen mit hoher Fördermenge

Double Speed Hand Pumps with high Flow

- › Zweistufiger Druckaufbau
- › Pumpenkopf und Tank aus Aluminium
- › Kompakte und ergonomische Leichtbauweise
- › Sicherheitsventil bis max. 700 bar
- › Standardmäßig mit Ø63 Manometer 0-1000 bar
- › Double speed operation
- › Pump head and tank made of aluminium
- › Compact and lightweight ergonomic design
- › Internal pressure relief valve up to 700 bar max.
- › 0-1000 Bar gauge Ø63 as standard available



WW-WH-30



WW-WH-40



WW-WH-100

TECHNISCHE DATEN / TECHNICAL DATA		WH-30	WH-40	WH-100
Füllmenge / Reservoir Capacity	cm ³	2500	4800	12000
Nutzmenge / Usable Oil Capacity	cm ³	1800	3800	10000
Fördermenge je Kolbenhub (ND/HD) Oil Displacement per Stroke (LP/HP)	cm ³	40 / 3,1	40 / 3,1	40 / 3,1
Max.Hebelkraft bei 700 bar / Max.Handle Effort at 700 bar	kg	41	41	41
Kolbendurchmesser / Piston Diameter	mm	42 / 12	42 / 12	42 / 12
Kolbenhub / Piston Stroke	mm	27	27	27
Umschaltung / Pressure Rating	bar	40 / 700	40 / 700	40 / 700
Anschlussgewinde / Connection Thread	NPT	3/8"	3/8"	3/8"
Gesamtgewicht / Weight incl. Oil	kg	8	11	22
Abmessungen / Sizes (LxWxH)	mm	588 x 106 x 171	588 x 186 x 171	608 x 200 x 355

*Pumpe betriebsbereit, Öl befüllt und auf 700 bar eingestellt. / Pump adjusted on 700 bar. Oil filled and ready to use.
Andere Druckeinstellungen und Tankgrößen auf Anfrage lieferbar. / Other pressure and tank sizes are available on request.*

Zubehör / Accessories

4/3 Wege Steuerventil zum Betrieb eines doppelwirkenden Zylinders mit den Handpumpen der WH Serie (ausgenommen WH-1)

4/3 way control valve designed for double acting cylinders in use with WH series handpumps (except WH-1)

WW-WV-4/3
WegeventilWW-WV-4/3
way control valve