

WW-WHE Series

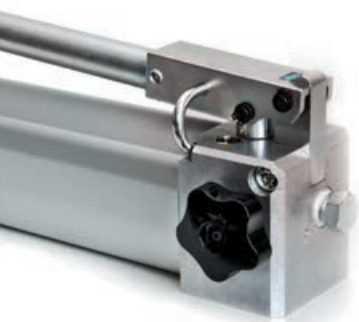
Einstufige Handpumpen Single Speed Hand Pumps

- › Einstufiger Druckaufbau
- › Kompakte und ergonomische Leichtbauweise
- › Pumpenkopf und Tank aus Aluminium
- › Sicherheitsventil bis max. 700 bar
- › 0-1000 bar Ø63 manometer optional erhältlich

- › Single speed operation
- › Compact and lightweight ergonomic design
- › Pump head and tank made of aluminium
- › Internal pressure relief valve up to 700 bar max.
- › 0-1000 bar Ø63 gauge optionally available



WW-WHE-1

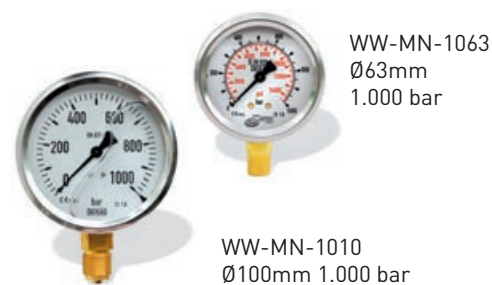


WW-WHE-2

TECHNISCHE DATEN / TECHNICAL DATA		WHE-1	WHE-2
Füllmenge / Reservoir Capacity	cm ³	700	1300
Nutzmenge / Usable Oil Capacity	cm ³	500	900
Fördermenge je Kolbenhub Oil Displacement per Stroke	cm ³	0,2	0,2
Max. Hebelkraft bei 700 bar Max. Handle Effort at 700 bar	kg	46	31
Kolbenhub / Piston Stroke	mm	24	24
Kolbendurchmesser / Piston Diameter	mm	10	10
Anschlussgewinde / Connection Thread	NPT	3/8"	3/8"
Gesamtgewicht / Weight incl. Oil	kg	4,3	5,3
Abmessungen / Sizes (LxWxH)	mm	353 x 150 x 171	564 x 150 x 171

Zubehör / Accessories

Hochdruckmanometer / High Pressure Gauges



Manometeradapter / Gauge Adapter



Siehe Seite 74
See page 74

*Pumpe betriebsbereit, Öl befüllt und auf 700 bar eingestellt / Pump adjusted on 700 bar. Oil filled and ready to use
Andere Druckeinstellungen und Tankgrößen auf Anfrage lieferbar / Other pressure and tank sizes are available on request*

Anwendung / Application
WW-WHE-1

